

# VILLE DE SARREBRUCK

Quelle image pour le transport de  
demain dans notre ville :

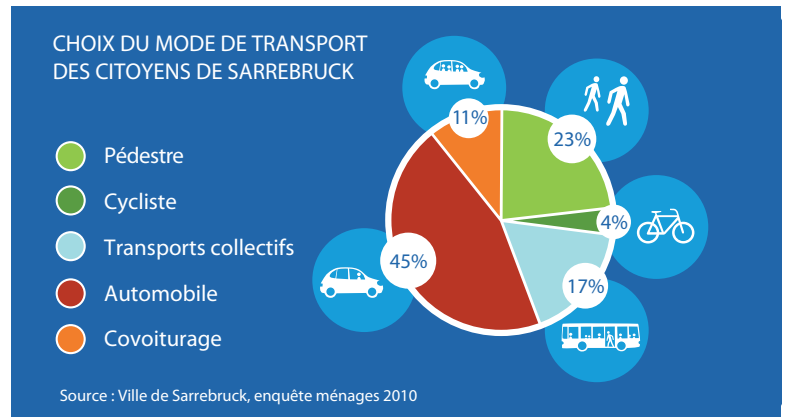
**DONNEZ VOTRE AVIS !**



**Capitale.  
Aménager. Bouger.**

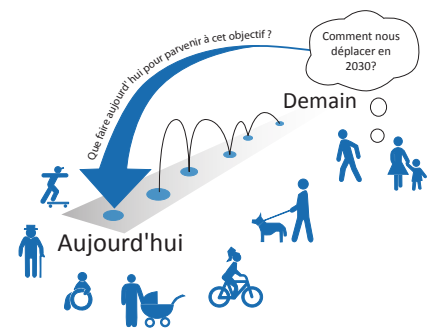
[www.saarbruecken.de](http://www.saarbruecken.de)

Landeshauptstadt  
**SAAR  
BRÜ  
CKEN**



# Le plan de développement des transports 2030

## Quelle image pour les transports de demain ?



Les transports sont un élément fort de notre vie quotidienne à tous, sans arrêt confrontés à une forme ou l'autre de circulation : pédestre, cycliste, ferroviaire, en bus ou automobile. C'est pourquoi cette thématique ne peut uniquement être considérée sous l'oeil d'experts, mais doit avant tout pallier de manière équitable aux besoins de la population et de chaque individu.

### Les modes de déplacement à Sarrebruck

En tant que ville universitaire, commerciale, de congrès, foires et salons, Sarrebruck constitue le centre économique et culturel de l'espace transfrontalier SaarMoselle. La centralité des emplois ainsi que le nombre important de travailleurs frontaliers y exerçant atteste de son importance régionale : près de 120.000 frontaliers salariés ou en formation se rendent quotidiennement à Sarrebruck, ce chiffre la hissant

à l'une des plus hautes places parmi les grandes villes allemandes!

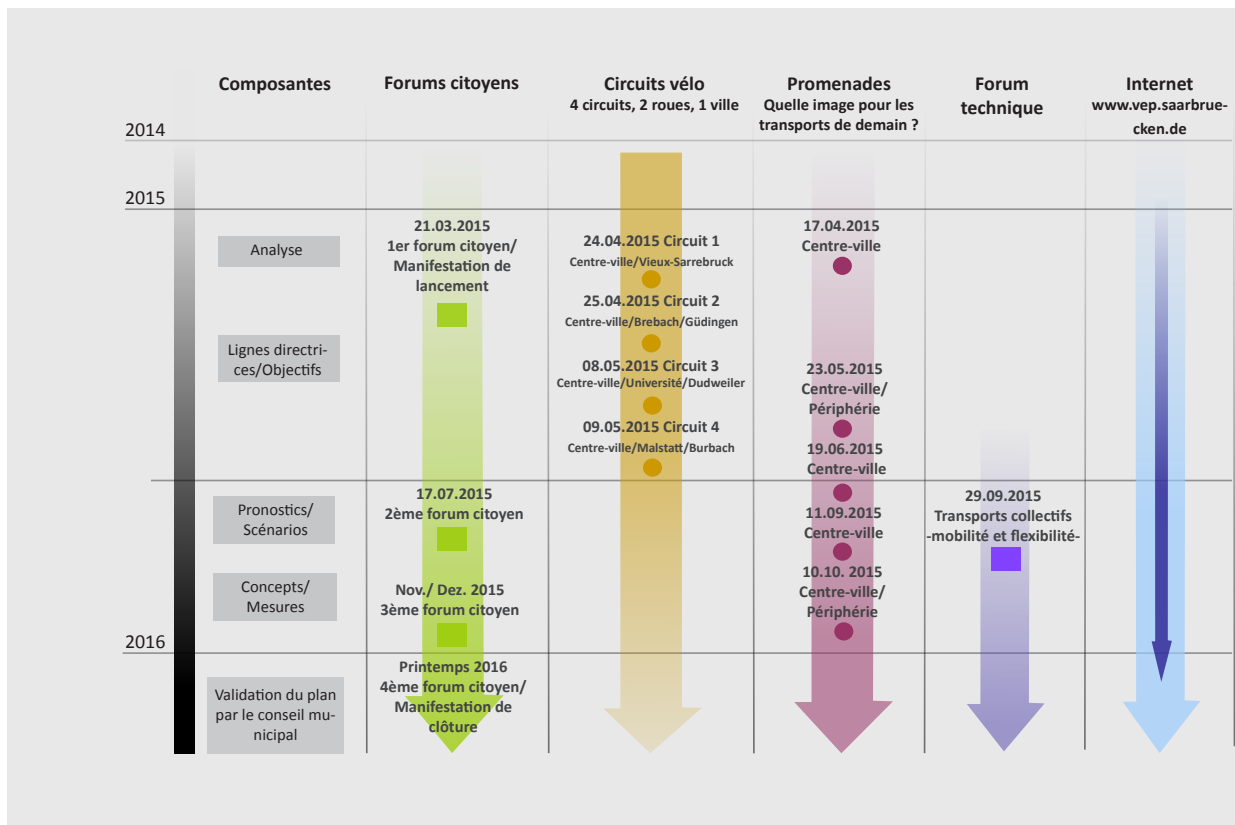
La population locale parcourt environ 56 % des trajets quotidiens en voiture (dont 11 % en covoiturage). Près d'un quart des trajets sont effectués à pied. Les cyclistes restent peu nombreux avec 4 % des déplacements. Les 17 % restants sont occupés par les voyageurs empruntant bus ou train.

Le choix du mode de transport à Sarrebruck se différencie ainsi en deux points par rapport à de nombreuses autres villes comparables : la part des déplacements automobiles s'avère particulièrement élevée et celle des déplacements à vélo reste très faible. Ces deux valeurs suivent la tendance actuelle du développement de la mobilité au sein de nombreuses villes ainsi que la caractéristique progressiste de la planification articulée autour d'une cité attractive et conviviale.

La Ville de Sarrebruck élabore actuellement un nouveau plan de développement des transports pour l'horizon 2030 et invite l'ensemble des citoyens à une participation active.

### Qu'est-ce qu'un plan de développement des transports ?

Un plan de développement des transports définit la stratégie d'une commune dans le domaine des transports et de la mobilité. Dans ce cas, des objectifs ainsi que les changements nécessaires seront fixés pour 2030. Il sert à la préparation des projets afférents en matière de transports, constituant ainsi un élément d'orientation essentiel pour le développement des transports et de la mobilité de la ville. La mobilité jouant toujours un rôle clé pour le futur développement urbain, le plan de développement des transports peut considérablement influencer la qualité au sein de la ville de Sarrebruck.



Processus participatif du plan de développement des transports

### Quel est son objectif ?

Le plan de développement des transports constituera la base d'une offre de transports durable. Un nouvel équilibre entre les autorités organisatrices des transports pourra contribuer à une meilleure harmonisation des besoins en mobilité et ainsi améliorer la qualité de vie. Il s'agira de rendre la mobilité plus compatible avec l'agencement urbain.

L'ensemble des modes de transports (cycliste, pédestre, automobile et transports collectifs) sera traité de manière détaillée dans le plan de développement des transports. En outre y seront thématiques des approches innovantes de développement comme le management des transports et de la mobilité ou encore l'électromobilité.

Cette stratégie générale constitue une chance d'améliorer la qualité de séjour, d'assurer l'accessibilité au sein de la ville à travers diverses mesures et

d'augmenter la sécurité au niveau des transports.

### Comment participer ?

Le plan de développement des transports mise sur une participation active de la population. Tous les citoyens ont la possibilité de faire part de leurs idées, souhaits et revendications en faveur d'une ville plus conviviale.

Des initiatives de participation publique seront organisées jusqu'au printemps 2016. Vous pourrez également transmettre vos suggestions par voie électronique sur le site Internet [www.vep.saarbruecken.de](http://www.vep.saarbruecken.de).

La Ville de Sarrebruck invite les citoyens à un processus de planification commun, transparent et durable. Nous nous réjouissons d'ores et déjà de votre participation et de vos idées en faveur de transports durables et tournés vers l'avenir dans notre cité !

# SAVIEZ-VOUS QUE...

... la population de Sarrebruck effectue près de 56 % de ses trajets quotidiens en automobile

... plus d'un tiers des trajets inférieurs à 2 km sont effectués en automobile

... les transports cyclistes à Sarrebruck ne représentent que 4 % des déplacements, chiffre bien inférieur aux autres villes de taille comparable

... 82 % des foyers de Sarrebruck sont au minimum dotés d'une voiture

... seul un foyer sur deux environ dispose d'un vélo à Sarrebruck



## SARREBRUCK 2030. QUELLE IMAGE POUR LES TRANSPORTS DE DEMAIN ?

### Forum technique sur les transports collectifs

Saarbahn GmbH, Veranstaltungsraum  
Hohenzollernstraße 115  
66117 Saarbrücken



#### Thématiques :

Conférence-débat sur le thème des transports collectifs -mobilité et flexibilité-

Michael Adler, tippingpoint, Bonn : „Tout n'est qu'emprunt - La mobilité à Sarrebruck en 2030. Une utopie.“

Uwe Hiltmann, fédération des entreprises de transports allemandes, Mayence : „De l'utopie à la réalité - Le système de location de vélos de la société des transports de Mayence.“

Prof. Dr. Hartmut Topp, topp.plan, Kaiserslautern : „mobilité et flexibilité. mise en réseau. multimodalité.“

Andreas Winter, Geschäftsführer Saarbahn GmbH  
Dr. Rena Wandel-Hoefler, Baudezernentin LHS Saarbrücken

**Mardi, 29.09.2015**

**17 h „Toucher aux transports collectifs“, visite guidée de l'atelier des bus**

**À partir de 18 h, 1er forum citoyen public**

Inscription ferme jusqu'au 18 septembre 2015 sur [www.vep.saarbruecken.de](http://www.vep.saarbruecken.de)

Tous les citoyens sont les bienvenus. Nous nous réjouissons de votre participation et restons à votre disposition pour toute information :

Landeshauptstadt Saarbrücken  
Stadtplanungsamt  
Kontaktstelle VEP, Bahnhofstraße 31, 66111 Saarbrücken  
Telefax +49 681 905 4155, [vep@saarbruecken.de](mailto:vep@saarbruecken.de)  
[www.vep.saarbruecken.de](http://www.vep.saarbruecken.de)

#### Promenades

Rendez-vous : gare centrale, entrée est.



#### Thématiques :

Qu'est-ce que le plan de développement des transports ? Missions et objectifs, qualité de séjour, conflits entre les différentes formes de mobilité.

**Centre-ville, à pied, durée : 1 h 30 à 2 h**

**Vendredi, 11.09.2015, 16 h**

#### Thématiques :

Qu'est-ce que le plan de développement des transports ? Missions et objectifs, liaison entre périphérie et centre-ville.

**Centre-ville et périphérie, à pied et transports collectifs, durée : 3 à 4 h**

**Samedi, 10.10.2015, 14 h 30**

Dates actuelles consultables sur :

[www.vep.saarbruecken.de](http://www.vep.saarbruecken.de)



Capitale.  
Aménager. Bouger.

Landeshauptstadt  
**SAAR  
BRÜ  
CKEN**