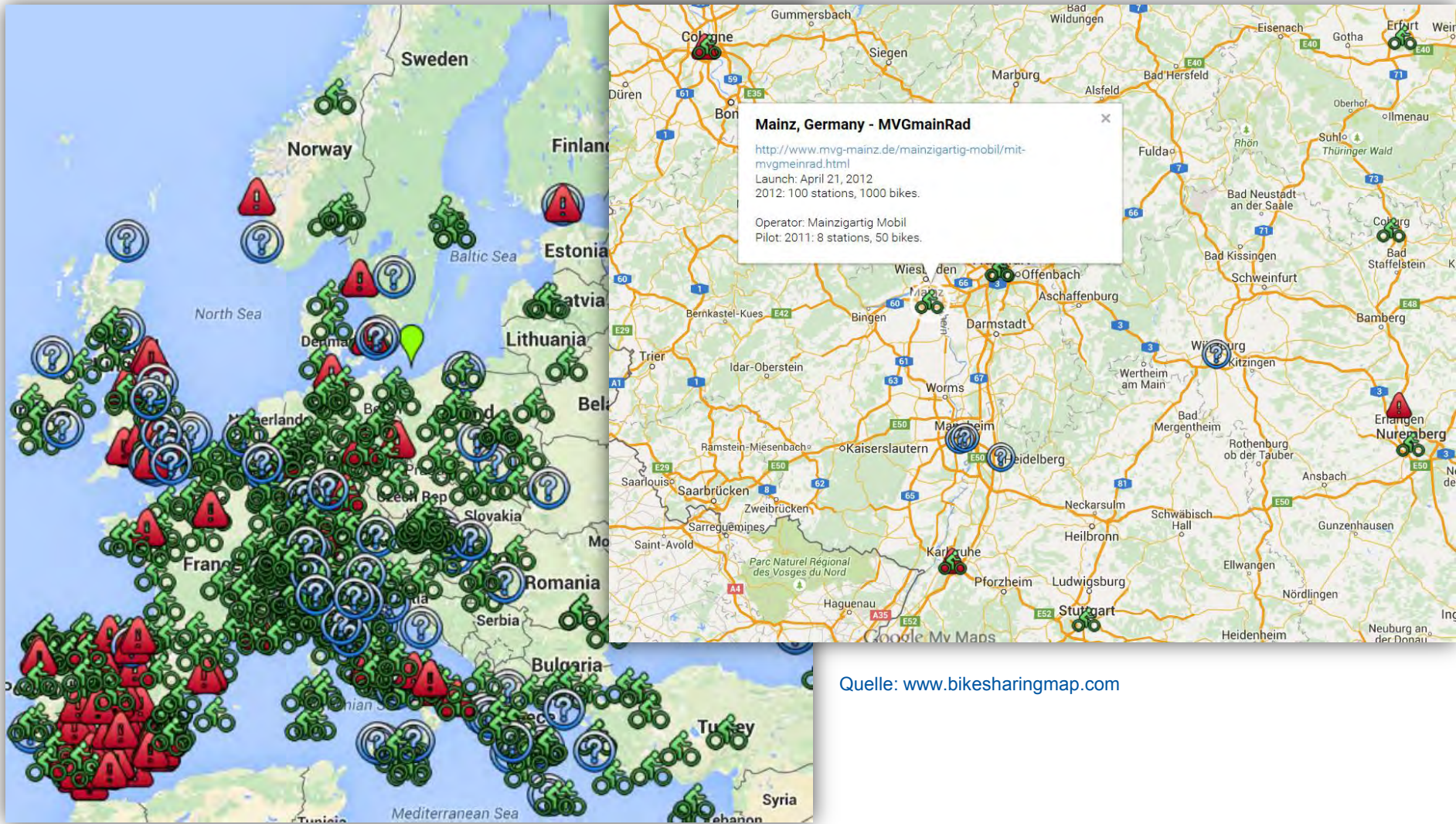


Von der Utopie zur Wirklichkeit Das Fahrradvermietsystem der MVG Mainz

FLEXIBEL.MOBIL. Fachforum öffentlicher Verkehr und Multimodalität



Fahrradvermietsysteme (FVS) in Europa **MVGmeinRad**



Quelle: www.bikesharingmap.com



Mittlerweile haben mehr als 1000 Städte weltweit ein eigenes Fahrradvermietsystem installiert.
Jedes Jahr kommen neue Systeme hinzu.

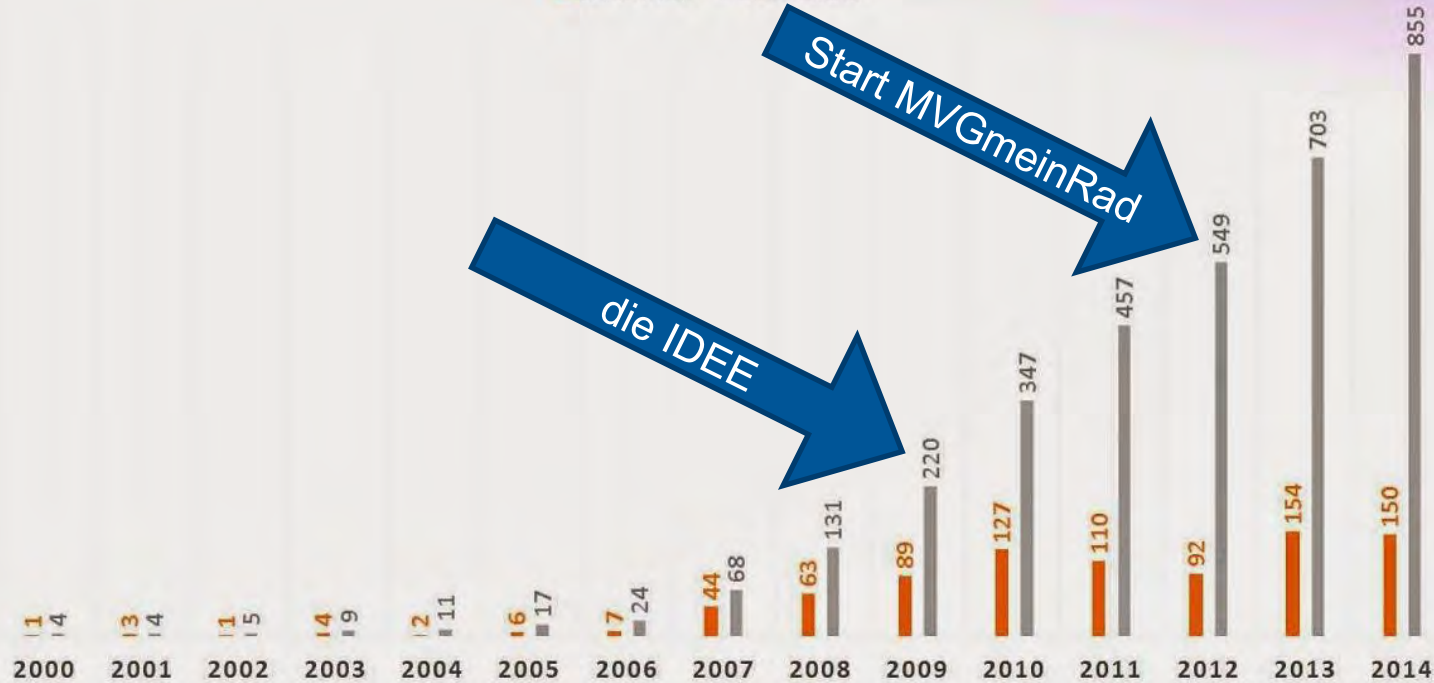
Jede Stadt hat ihr eigenes, ganz spezifisches System entwickelt, angepasst an den lokalen Kontext, Bebauungsdichte, Topographie, Klima, Infrastruktur und Kultur.

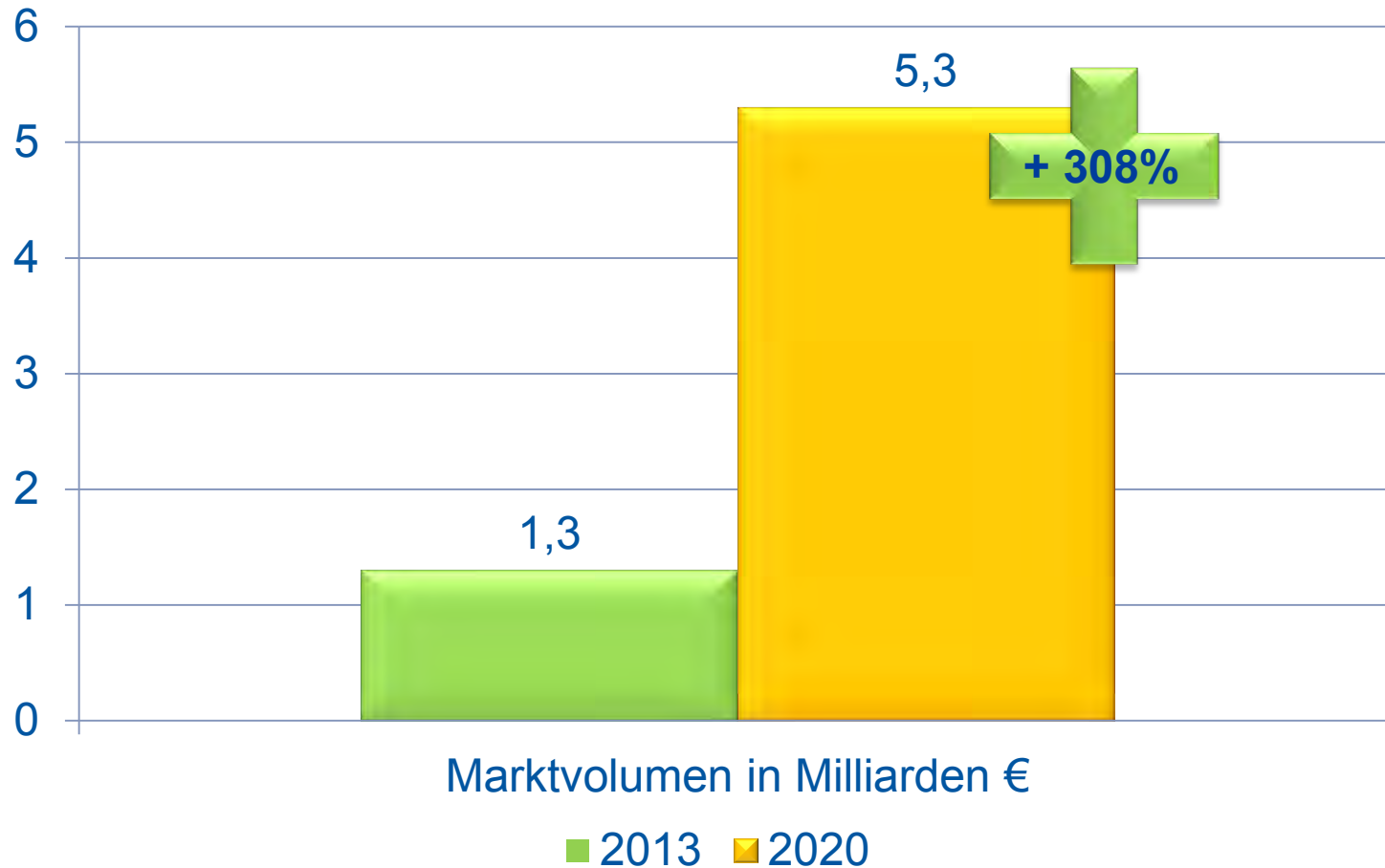
Obwohl andere Städte als Best-Practice-Beispiele dienen können, gibt es kein einheitliches Erfolgsmodell für Fahrradvermietsysteme.



Bike-share City Growth

■ New Cities ■ Total Cities





Quelle: Roland Berger 2014



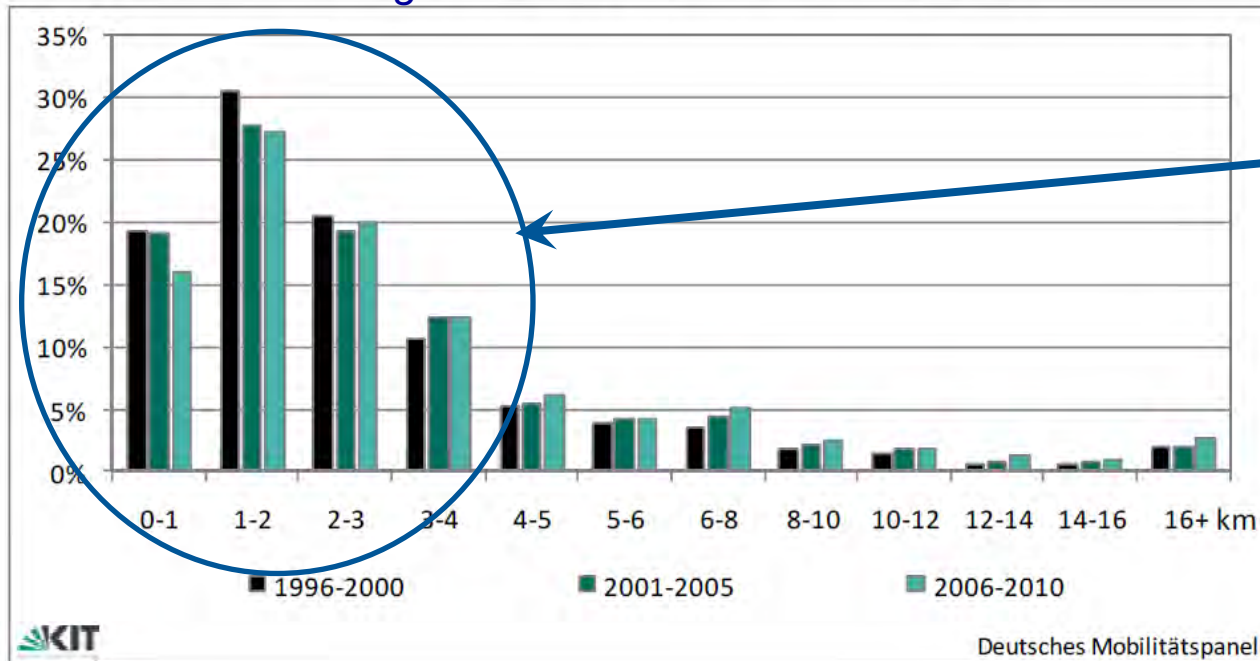
Modal Split des Fahrrads nach Stadtgrößen

	Modal Split des Fahrrads [%]			Veränderung 1996-2000 nach 2006-2010
	1996-2000	2001-2005	2006-2010	
Kleine Orte	8,1%	9,2%	9,6%	+19%
Mittelstädte	10,7%	13,1%	13,0%	+21%
Großstädte	8,9%	11,4%	12,0%	+35%
Allen Ortsgrößen	9,1%	11,0%	11,3%	+24%

Quelle: Deutsches Mobilitätspanel

Anstieg potentieller Nutzerkreis mit Aussicht auf weiteren Wachstum

Fahrtweitenverteilung beim Fahrrad



Zielgruppe für ein Fahrradvermietsystem bei Fahrten bis 4 km Länge sind ~80% der Fahrten



- Wachstum Modal-Split-Anteil Fahrrad in Mittel- und Großstädten im hohen zweistelligen Bereich
- Weiteres Wachstum absehbar: u.a. Fahrrad als Lifestyle-Produkt
- Fahrtweitenverteilung: 80% der Fahrten bis 4 km
- Shared-Mobility-Gedanke: Individualität und Flexibilität



MVG in der Landeshauptstadt Mainz

- über 200.000 Einwohner
- Fläche 98 km²
- **10,5 Mio. Fahrplankilometer/Jahr**
- **51,8 Mio. Fahrgäste/Jahr**
- 31 Straßenbahnen, 3 Linien,
19 km Streckenlänge
- 143 Niederflurbusse, 29 Linien,
233 km Streckenlänge
- **900 Mieträder, 107 Stationen,
500.000 Mietradfahrten/Jahr**
- Kooperation mit book-n-drive
(Carsharing)



- Fixsystem mit 900 Mieträdern (inkl. Reserve)
- 365 Tage im Jahr
- 107 Stationen
- Zentrale Stadtteile (Stationsradius 150-200m)
- Vergünstigte Tarife für ÖPNV-Abonnenten, Studenten
- **500.000 Mietradfahrten 2015**
- **Über 22.000 Kunden**, Durchschnittsalter: 37 Jahre
- Eigene Fahrradwerkstatt







- | | | | | | |
|-----------------|---------------|---------------|-----------------|-----------------|-------------------|
| 1 Lenker | 2 Schaltgriff | 3 Bremsgriffe | 4 Glocke | 5 Scheinwerfer | 6 Vorderrad |
| 7 Nabendynamo | 8 Bremsen | 9 Tretlager | 10 Kettenschutz | 11 Sattel | 12 Sattelstütze |
| 13 Gepäckträger | 14 Bootbag | 15 Rücklicht | 16 Hinterrad | 17 Schutzbleche | 18 Nabenschaltung |



- innovativ
- mainzigartig
- Teil der Mobilitätskette
- nutzbar mit dem eTicket des ÖPNV
- ideal für kurze Fahrten in der Stadt und im Grünen
- Dank des engmaschigen Stationsnetz überall verfügbar
- komfortables Radfahren mit der stufenlose Nabenschaltung
- verbessert die persönliche CO₂-Bilanz
- fördert die Gesundheit
- neuer Geschäftszweig
- fördert das positive Image des Stadtwerke Konzerns



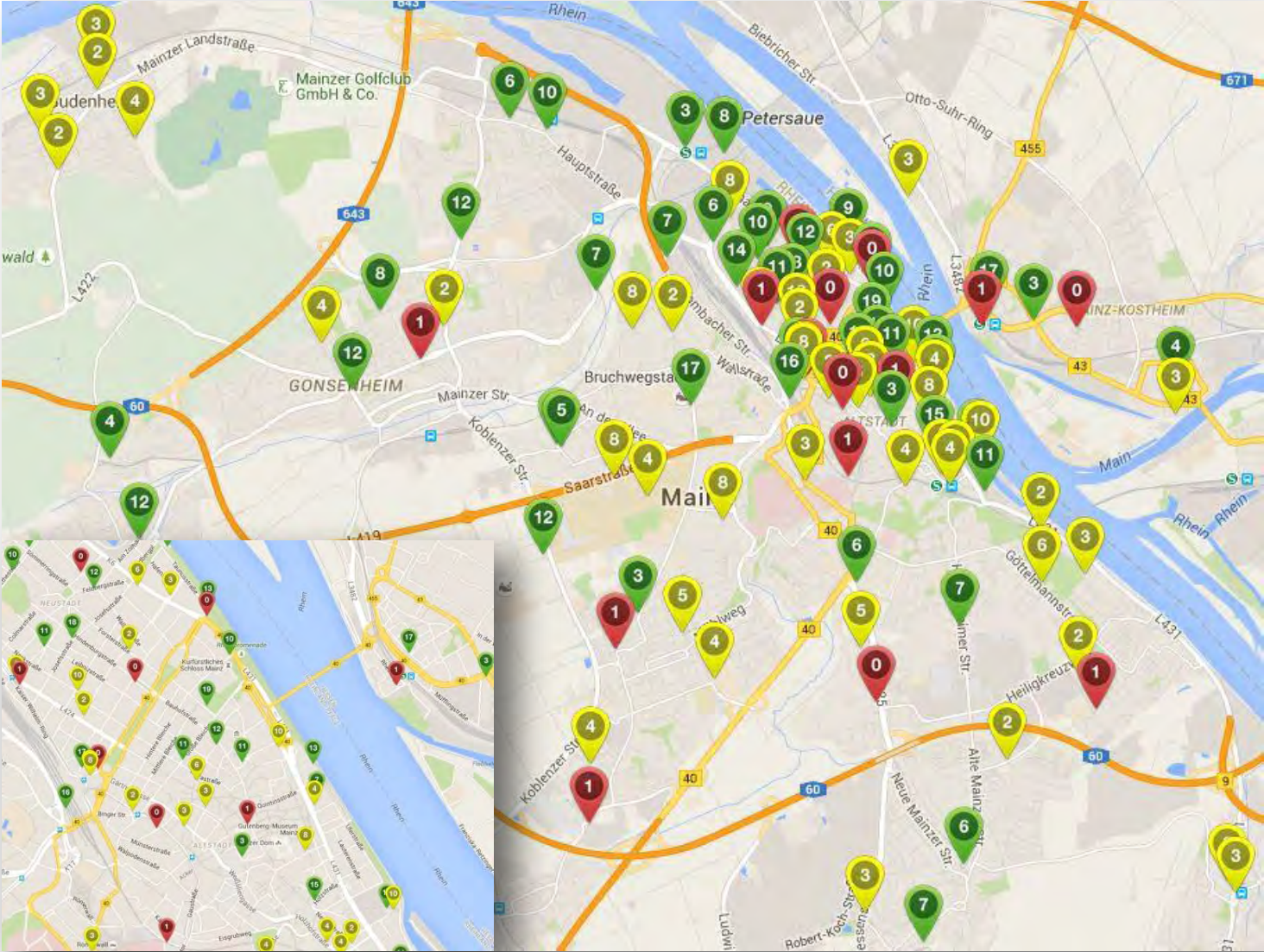
- Neukundengewinnung und Stärkung der Marktposition
- Ausbau des Umweltverbundes und aktiver Umweltschutz
- Mobilität aus einer Hand für Menschen ohne eigene Mobilitätsmittel
- Stärken von MVGmeinRad
 - Feinerschließung ab Haltestellen des ÖPNV
 - Schließung von Angebotslücken im ÖPNV (Nachtverkehr)
 - Alternative zum ÖPNV
 - Angebot für Touristen
 - Fitnessgedanke und Gesundheitsförderung
- Werbeauftritt/Slogan
 - Mietradeln für Umwelthelden, Freibewegliche und Formschöne
 - Schnell, grün + clever



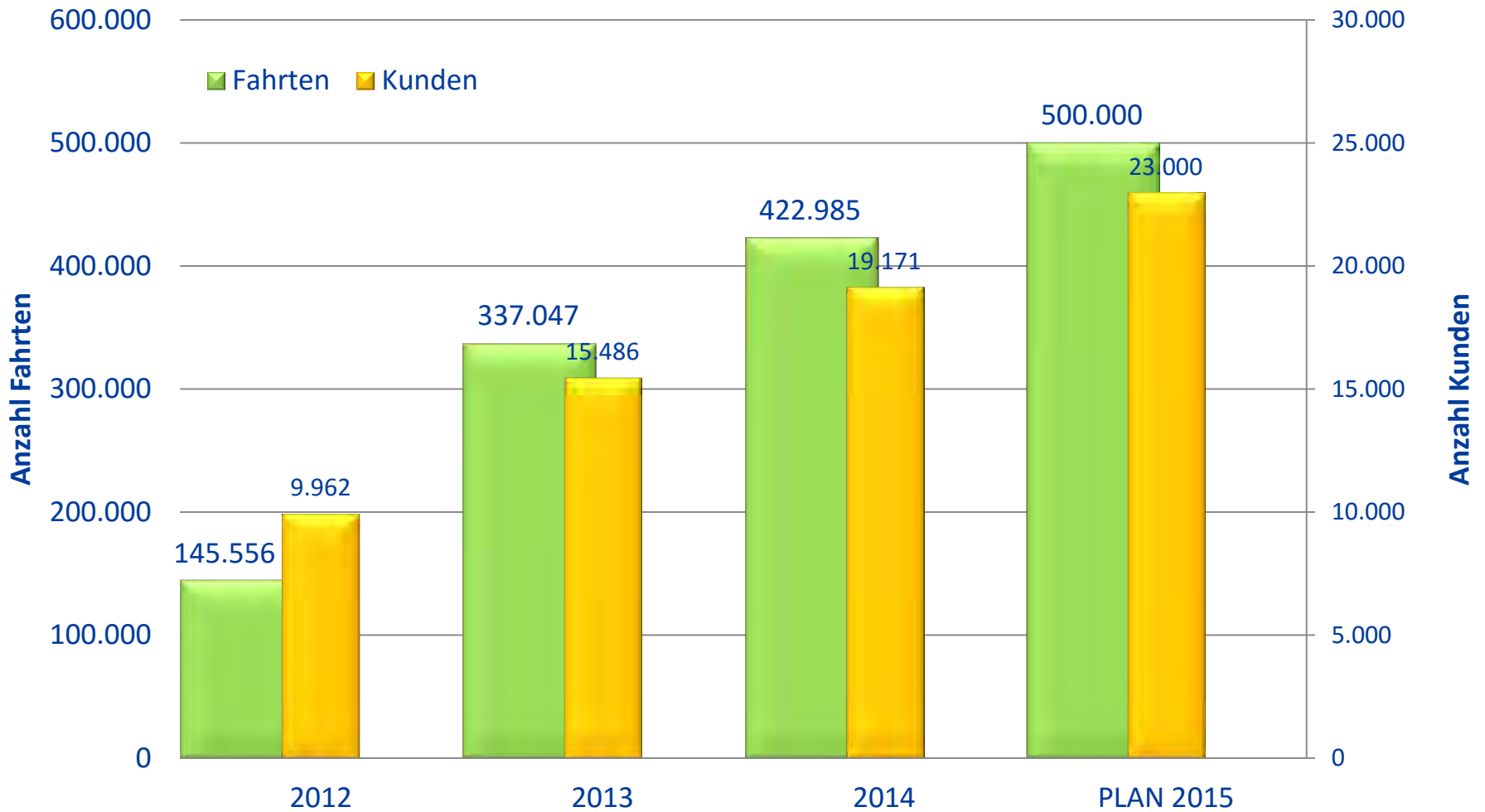
- 2009: Teilnahme Bundeswettbewerb + 1. Preis
- 2010: Ausschreibung & Standortplanung
- 2011: Prototyp/Testbetrieb + Aufbau Werkstatt
- 2012: Systemeröffnung + Ausbau Standortnetz
- 2013: geplanter Betatest + Erhöhung Systemstabilität
- 2014: Softwaretausch + Aktivierung MVGmeinRad GmbH
- 2015: Erhöhung der Wirtschaftlichkeit
- 2015: Eintritt in Beratungsgeschäft
- 2015: Gemeinsame Vorstellung System mit ADFC auf Messe Eurobike...



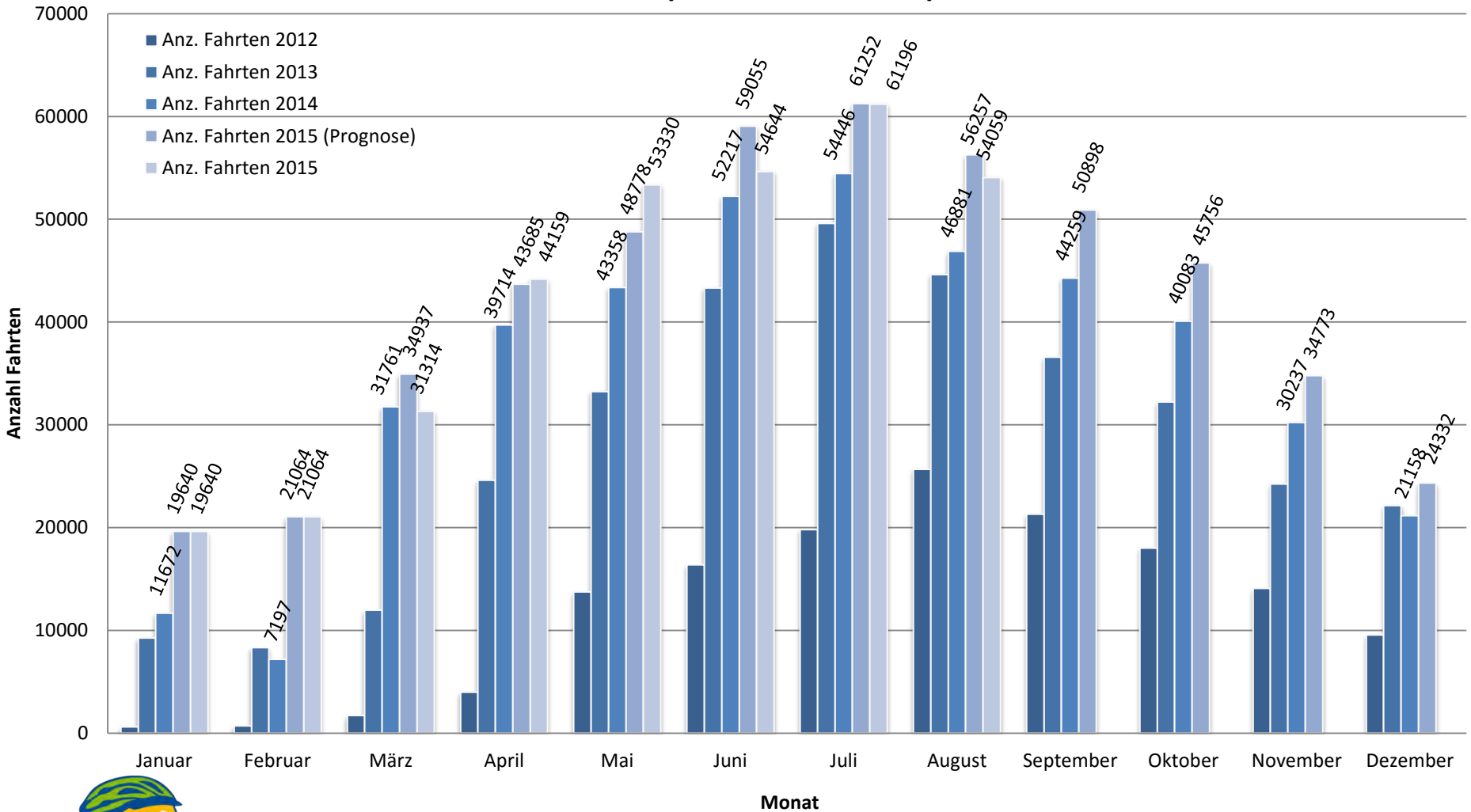
Erfolgsfaktor: Planung



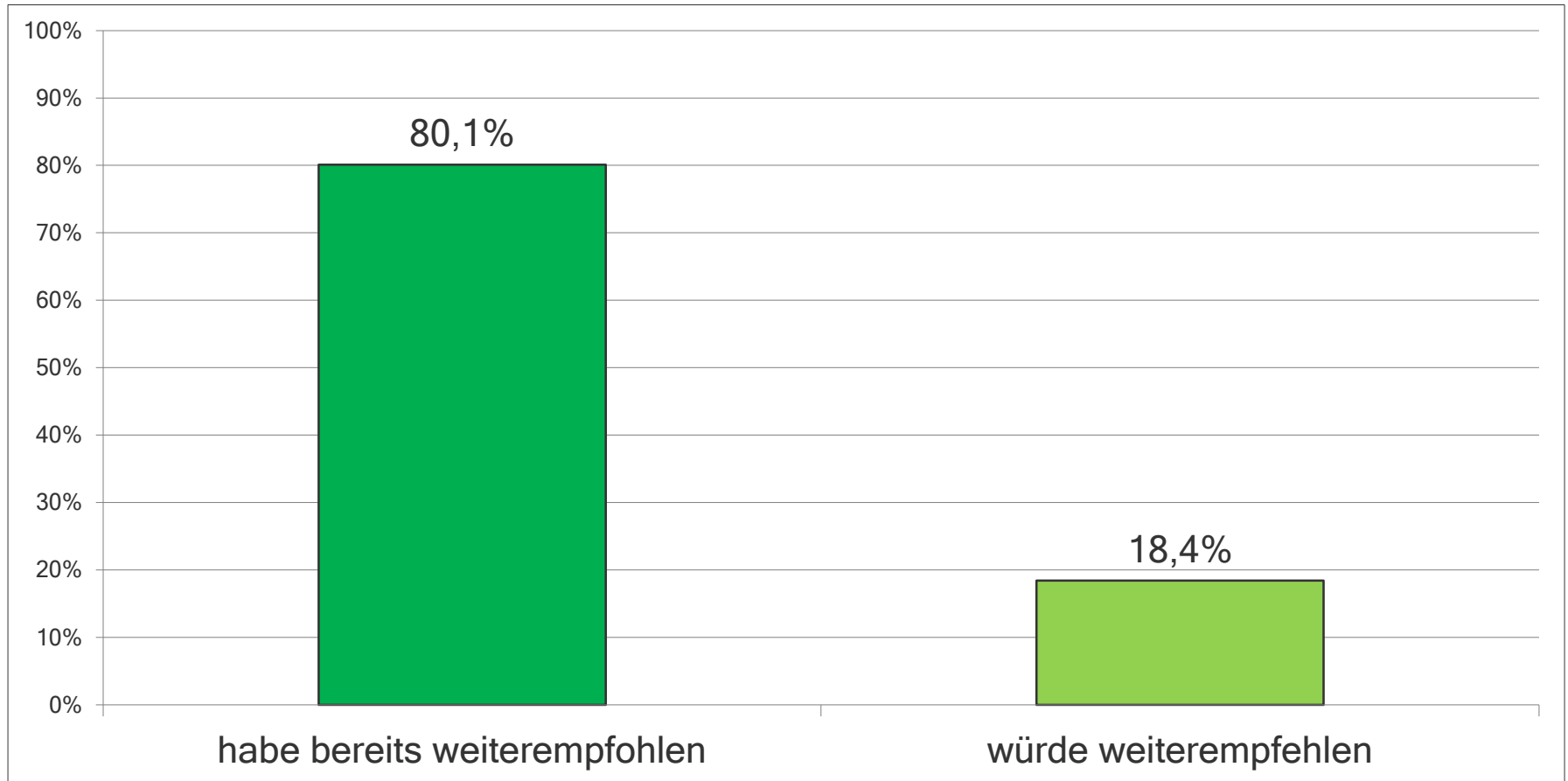
Entwicklung Fahrten & Kundenzahl



Anzahl Fahrten je Monat 2012 bis 2015 (Stand: 31.08.2015)



Ich habe MVGmeinRad...



Highlights seit 2 ½ Jahren

- überall „melonengelbe“ Räder
- neue Mobilität nach dem Prinzip „teilen“ statt „besitzen“
... Bike-Sharing, Car-Sharing
- Arbeitsplätze
- Imagepflege
- nationale und internationale Aufmerksamkeit
- Aufschwung für umweltfreundliche Mobilität



- Fahrradvermietsysteme und ÖPNV ergänzen sich sinnvoll
- Moderne, urbane Mobilitätsdienstleister bieten flexible Mobilität mit geringen CO2-Emissionen aus einer Hand an
- Integriertes Zugangsmedium (Bsp. eTicket)
- FVS stärken die Akzeptanz für das Fahrrad als Verkehrsmittel
- Sich gegenseitig verstärkender Imagegewinn von ÖPNV & FVS



- Feinerschließung ab Haltestellen des ÖPNV: Löst Problem der letzten Meile und sorgt für eine höhere Erreichbarkeit innerhalb der Stadt
- Schließung von Angebotslücken im ÖPNV (Nachtverkehr)
- Angebot für Touristen
- Fitnessgedanke und Gesundheitsförderung



Soziale Medien - Mobil

facebook Suche nach Personen, Orten und Ungen

MAINZIGARTIG MOBIL

MIETRADELN FÜR UMWELT HELDEN

www.mvg-mainz.de
MVGmeinRad

854 „Gefällt mir“-Angaben · 31 sprechen darüber

Dienstleistungsunternehmen
http://www.mvg-mainz.de
http://mobil.mvgmeinrad.de

Info Fotos Willkommen Schmiedlart Häufige Fragen

Beitrag Foto/Video

Schreib etwas ...

MVGmeinRad 20. Dezember

Liebe Freunde von MVGmeinRad,

es ist nun schon mehr als ein halbes Jahr seit dem Gesamtstart von MVGmeinRad vergangen und wir können uns bereits über knapp 10.000 Teilnehmer freuen, die unser innovatives Fahrradvermietungs-system nutzen. An Spitzentagen hatten wir über 1.000 verliehene Fahrräder, selbst bei Schnee und Eis keinen Tag unter 100 Fahrten. Das gesamte Projekt lässt sich aber wesentlich sch... mehr anzeigen

Gefällt mir nicht mehr · Kommentieren · Teilen

Dir und 25 anderen Personen gefällt das.

Alle 3 Kommentare anzeigen

MVGmeinRad geht im Gegenteil: Wir sind sehr motiviert und freuen uns auf 2013.

Stefan Hgk Ihr schafft das! MyvmeRad ist ein tolles Konzept und trotz Studicaud nutze ich es intensiv und freue mich über den tollen service! Die Kinderkrankheiten überstehen wir gemeinsam

Schreib einen Kommentar ...

Aktuelle Beiträge anderer Nutzer auf MVGmeinRad Alle anzeigen

Volker Kuhl Wahrscheinlich ist es nicht wirtschaftlich, aber den Vorschlag...

David Nie Was ist mit der Station in Mündchfeld los? Die ist sei erpisen...

Andreas Rehm Ich habe gerade in der Meiner Rhein-Zeitung gelesen, dass...

Jakob Werum Zufällig habe ich diese Karte wieder entdeckt. Und siehe d...

Weitere Beiträge

Gefällt mir 7 Angaberen Alle anzeigen

part01 Mainz Magazin Gefällt mir

die Radgeber Einzelhandel Gefällt mir

ESW Verkehrsgesellschaft mbH Öffentlicher Personennahverkehr Gefällt mir

Stadtradeln Society/Culture Website Gefällt mir

LUUPS MAINZ Produkt/Dienstleistung Gefällt mir



- Prägt das Stadtbild positiv (überall „melonengelbe“ Räder)
- Grün und innovativ
- Aufschwung für umweltfreundliche Mobilität
- Arbeitsplätze
- Neue Mobilität nach dem Prinzip „teilen“ statt „besitzen“
- Nationale und internationale Aufmerksamkeit
- Attraktion für Touristen





Tun wir was für uns -



...erweitern wir unseren Fuhrpark!

Kontakt

Uwe Hiltmann

Mainzer Verkehrsgesellschaft mbH

Kontakt MVGmeinRad

E-Mail: mvgmeinrad@mvg-mainz.de

MVG im Internet: <http://www.mvg-mainz.de>

MVGmeinRad auf Facebook: <http://www.facebook.com/MVGmeinRad>

DER blog für bike-sharing: bike-sharing.blogspot.de

Werbefilm bixi Nordamerika: www.streetfilms.org/riding-the-bike-share-boom/

MVGmeinRad Auftritt 2012: www.youtube.com/watch?v=QWi2B--fnKc

MVGmeinRad CampusTV: www.youtube.com/watch?v=dH3CJhxMG9g

MVGmeinRad: www.mvg-mainz.de/mainzigartig-mobil/mit-mvgmeinrad/einfuehrung.html